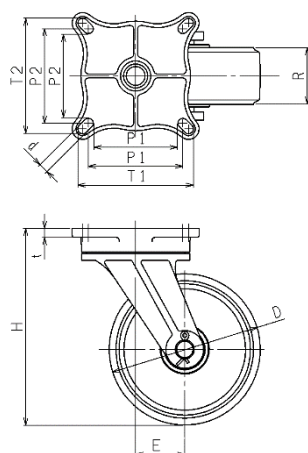
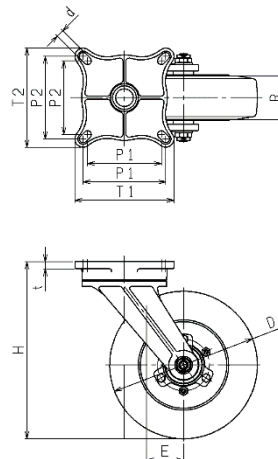




【ジエンゴム・ウレタン】



【ノーパンクタイヤ】

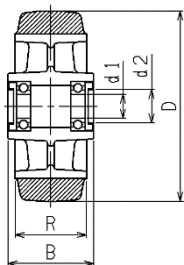


(単位 mm)

型 式	車輪仕様	車輪径	最大荷重	車輪取付高	タイヤ幅	偏心	取付部	取付ピッチ	取付部厚さ	取付穴径	自重 (kg)
		φD	(kg)	H	R	E	T1×T2	P1×P2	t	d	
LBLR100×65	ジエンゴム	100	170	155	63	40	143×143	105×105	10	13	4.7
HPLR100×65	ウレタン		430		64			115×115			5.4
LBLR150×65	ジエンゴム	150	250	220	65	55	153×153	110×110	12	13	8.2
HPLR150×65			650					125×125			7.9
HPLR200×75	ウレタン	200	1150	260	75	65	168×168	125×125	14	18	11.5
HPLR250×75			1200					312			75
HPLR300×75		1350	366	85	201×201	165×165	20.4				
UNLR3.00-5		ノーパンクタイヤ	247	335	299	74	100	168×168	125×125 140×140	12	13
UNLR3.50-5	297		420	349	102	120	201×201	150×150 165×165	14	18	16.8

適合車輪

【LB 型】

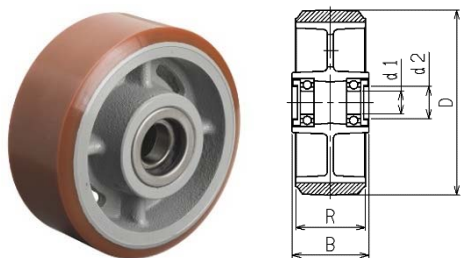


LB 型 (イモノ製ホイル重荷重用ジエンゴム車輪)

(単位 mm)

型 式	車輪径	最大荷重	タイヤ幅	ボス幅	軸受内径	ベアリング 呼び番号	ベアリング 止めフタ内径	自重 (kg)
	φD	(kg)	R	B	φd1		φd2	
LB100×65	100	170	63	75	17	6203	25	1.5
LB150×65	150	250	65		25	6205	35	3.7

【HP 型】

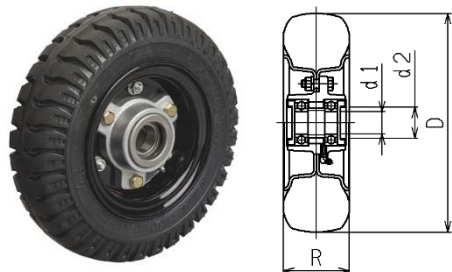


HP 型 (イモノ製ホイル重荷重用ウレタン車輪)

(単位 mm)

型 式	車輪径	最大荷重	タイヤ幅	ボス幅	軸受内径	ベアリング 呼び番号	ベアリング 止めフタ内径	自重
	ϕD	(kg)	R	B	$\phi d1$		$\phi d2$	
HP100×65	100	430	64	70	17	6203	25	2.2
HP150×65	150	650	65	75	25	6205	35	3.4
HP200×75	200	1150	75	83				5.9
HP250×75	250	1200		30	6206	32	8.0	
HP300×75	300	1350					89	10.6

【UN 型】



UN 型 (ノーパンクタイヤ、イモノ製ハブ、プレス製ホイル)

(単位 mm)

型 式	車輪径	速 度	最大荷重	タイヤ幅	軸受内径	ベアリング 呼び番号	ベアリング 止めフタ内径	自重
	ϕD	km/h	(kg)	R	$\phi d1$		$\phi d2$	
UN3.00-5 (ハブ付)	247	10	335	74	25	6205	35	2.6
		15	300					
		20	280					
		25	265					
UN3.50-5 (ハブ付)	297	10	420	102	20	6204	30	6.0
		15	380					
		20	350					
		25	335					