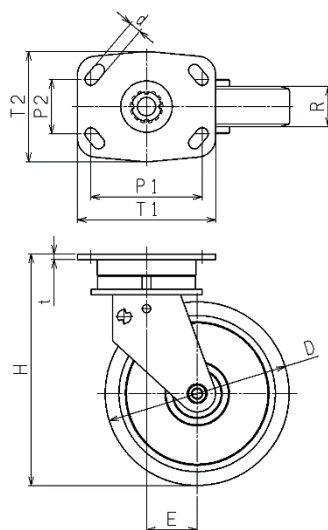
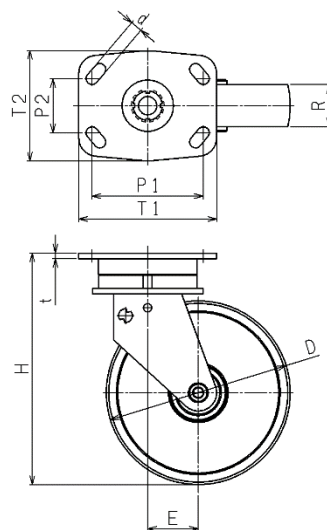




【ATB】



【CITB】



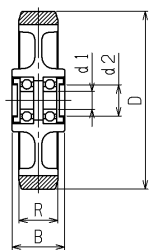
TB 型 (自由車)

(単位 mm)

型 式	車輪仕様	車輪径 φD	最大荷重 (kg)	車輪取付高 H	タイヤ幅 R	偏心 E	取付部 T1×T2	取付ピッチ P1×P2	取付部厚さ t	取付穴径 d	自重 (kg)
ATB100	ウレタン	100	290	151	44	40	150×120	120×60	6	13	4.5
ATB150		150	680	202		50					5.6
ATB200		200	1000	252		55					6.4
ATB250		250		302		71					7.6
CITB150	ダクタイト	150	910	202	46	50					7.2
CITB200		200	1000	252		55					8.7

適合車輪

【A 型】

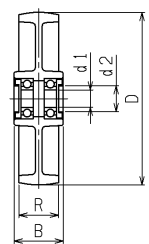


A 型 (アルミ製ホイルウレタン車輪)

(単位 mm)

型 式	車輪径	最大荷重	タイヤ幅	ボス幅	軸受内径	ベアリング	ベアリング	自重
	φD	(kg)	R	B	φd1	呼び番号	止めフタ内径	
A100	100	290	44	57	20	6204	30	0.7
A150	150	680		59				6304
A200	200	1000				1.9		
A250	250	1000				2.6		

【CI 型】



CI 型 (ダクタイト製鉄車輪)

(単位 mm)

型 式	車輪径 φD	最大荷重 (kg)	タイヤ幅 R	ボス幅 B	軸受内径 φd1	ベアリング 呼び番号	ベアリング 止めフタ内径 φd2	自重 (kg)
CI150	150	910	46	57	20	6204	30	2.9
CI200	200	1000						4.2